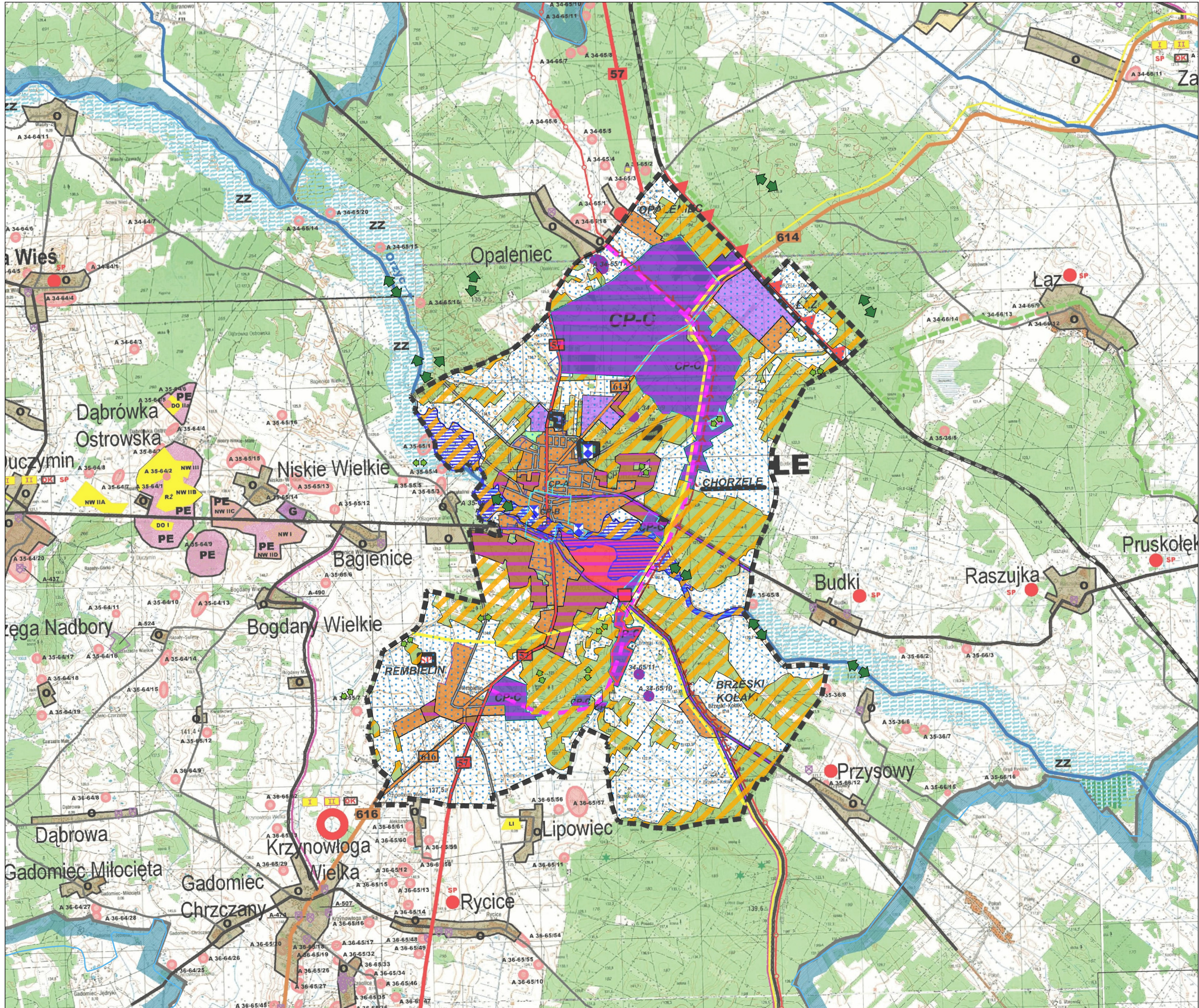
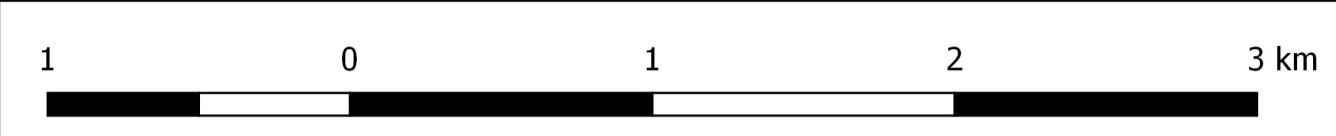


ZMIANA STUDIUM UWARUNKOWAŃ I KIERUNKÓW ZAGOSPODAROWANIA PRZESTRZENNEGO GMINY CHORZELE

MAPA PROGNOZY ODDZIAŁYWANIA NA ŚRODOWISKO

SKALA 1:25 000



OZNACZENIA PROGNOZY ODDZIAŁYWANIA NA ŚRODOWISKO

- TERENY PRZYRODNICZE PLANOWANE DO ZACHOWANIA BĄDŹ ZAGOSPODAROWANIA W STOPNIU POZWALAJĄCYM NA KONTYNUACJĘ FUNKCJI EKOLOGICZNYCH
 - zwarte kompleksy leśne
 - fragmenty lasów o mniejszej powierzchni narażone na antropopresję
 - ekosystemy rzeczne
- TERENY ZAGOSPODAROWANE O RÓŻNICOWANYM STOPNIU ODDZIAŁYWANIA
 - lasy o niewielkiej powierzchni podlegające antropopresji
 - obszary użytków rolnych zachowanych w stanie istniejącym
 - tereny użytkowej zabudowy
- OBSZAR NATURA 2000 DOLINY OMUŁWI I PŁODOWNICY PŁB140005
 - Na obrzeżnym skłacie planistycznym nie przewiduje się negatywnego oddziaływania na cele i przedmiot
- POWIĄZANIA PRZYRODNICZE PONADLOKALNE
- POWIĄZANIA PRZYRODNICZE LOKALNE

OZNACZENIA ZMIANY STUDIUM:

- OZNACZENIA OGÓLNE:
- GRANICA OBSZARU ZMIANY STUDIUM
 - NAZWA MIEJSCOWOŚCI, OBRĘBU
 - KIERUNKI I WSKAZNIKI ZAGOSPODAROWANIA I UŻYTKOWANIA TERENÓW, W TYM TERENY PRZEZNACZONE POD ZABUDOWĘ ORAZ TERENY WYLĄCZONE SPOD ZABUDOWY
 - TERENY ISTNIEJĄCEJ ZABUDOWY MIESZKANIOWEJ, USŁUGOWEJ I ZAGRODOWEJ
 - TERENY ROZWOJU ZABUDOWY MIESZKANIOWEJ, USŁUGOWEJ I ZAGRODOWEJ
 - TERENY ISTNIEJĄCEJ ZABUDOWY PRODUKCYJNEJ, USŁUGOWEJ, SKŁADOWEJ I MAGAZYNOWEJ
 - TERENY ROZWOJU ZABUDOWY PRODUKCYJNEJ, USŁUGOWEJ, SKŁADOWEJ I MAGAZYNOWEJ
 - TERENY ROZWOJU ZABUDOWY REKREACYJNEJ I USŁUGOWEJ
 - TERENY ISTNIEJĄCYCH OGRODÓW DZIAŁKOWYCH
 - TERENY ISTNIEJĄCEGO CMENTARZA - OBSZAR WYLĄCZONY SPOD ZABUDOWY ZA WYJĄTKIEM OBIEKTÓW ZWIĄZANYCH Z UTRZYMANIEM CMENTARZA
 - TERENY ROLNICZE, W TYM ISTNIEJĄCA ZABUDOWA ZAGRODOWA
 - TERENY LASÓW
 - TERENY WÓD POWIERZCHNIOWYCH PŁYNĄCYCH
 - TERENY WÓD POWIERZCHNIOWYCH STOJĄCYCH
- OBSZARY ORAZ ZASADY OCHRONY ŚRODOWISKA I JEGO ZASOBÓW, OCHRONY PRZYRODY, KRAJOBRAZU, W TYM KRAJOBRAZU KULTUROWEGO:
- GRANICA OBSZARU NATURA 2000 - OBSZAR SPECJALNEJ OCHRONY PTAKÓW DOLINY OMUŁWI I PŁODOWNICY PŁB140005 - PRAWNA FORMA OCHRONY PRZYRODY
 - OBSZARY I ZASADY OCHRONY ODDZIAŁOWA KULTUROWEGO I ZABYTEKÓW ORAZ DOBR KULTURY WSPÓŁCZESNEJ
 - OBIEKTY WPISANE DO REJESTRU ZABYTEKÓW - NIEMIERUCHOME ZABYTEKI ARCHEOLOGICZNE WRAZ Z NUMEREM AZP
- KIERUNKI ROZWOJU SYSTEMÓW KOMUNIKACJI I INFRASTRUKTURY
- KOMUNIKACJA ZEWNĘTRZNA:
- DROGA KRAJOWA
 - DROGA WOJEWÓDZKA
 - DROGI POWIATOWE
 - PROJEKTOWANA DROGA POWIATOWA PEŁNIĄCA ROLĘ DOCELOWEJ OBYWNIOWY MIASTA CHORZELE I REALIZOWANA PRZEZ STAROSTWO POWIATOWE W PRZYSZYSTO DLA POTRZEBY POWIĘKSZENIA PRZASNYSKIEJ STREFY GOSPODARZEJ PODSTREFA CHORZELE
- KOMUNIKACJA LOKALNA:
- DROGI GMINNE
- KOMUNIKACJA KOLEJOWA:
- LINIA KOLEJOWA NR 35 RELACJI SZCZYTNO-OSTROLEKA
- INFRASTRUKTURA TECHNICZNA:
- LINIE ELEKTROENERGETYCZNE
 - PROJEKTOWANA LINIA ENERGETYCZNA 110 kV (W BUDOWIE) WRAZ ZE STREFĄ OGRANICZONEGO UŻYTKOWANIA
 - TEREN UŁĘCIA WODY „CHORZELE” WRAZ ZE STACJĄ UZDATNIANIA WODY
 - ISTNIEJĄCA OCZYSZCZALNIA ŚCIEKÓW WSKAZANA DO ROZBUDOWY I PRZEBUDOWY
 - ZREKULTYWOWANE SKŁADOWISKO ODPADÓW
 - PROJEKTOWANA GAZOCIAŁ (PRZEBIEG ORIENTACYJNY) WRAZ ZE STREFĄ KONTROLOWANĄ
 - GRANICE ROZMIESZCZENIA URZĄDZEŃ WYTWARZAJĄCYCH ENERGIĘ Z ODNAWIALNYCH ŹRÓDEł ENERGI O MOCY PRZEKRACZAJĄCEJ 100kW WRAZ ZE STREFAMI OCHRONNYMI (ENERGIA SŁONECZNA - URZĄDZENIA FOTOWOLTAIICZNE)
- INWESTYCJE CELU PUBLICZNEGO O ZNACZENIU LOKALNYM:
- PROJEKTOWANE GMINNE CENTRUM ADMINISTRACYJNO-USŁUGOWE W OKOLICY UL. GRUNWALDZKIEJ I UL. WITOSA W CHORZELE
 - DROGI GMINNE - OBSZARY, NA KTÓRYCH MOGĄ BYĆ REALIZOWANE INWESTYCJE CELU PUBLICZNEGO O ZNACZENIU LOKALNYM RÓZUMIANE JAKO REMONTY, BUDOWY I PRZEBUDOWY DRÓG TEGO WYMAGAJĄCYCH
 - ISTNIEJĄCA OCZYSZCZALNIA ŚCIEKÓW WSKAZANA DO ROZBUDOWY I PRZEBUDOWY
 - TEREN UŁĘCIA WODY „CHORZELE” WRAZ ZE STACJĄ UZDATNIANIA WODY WSKAZANY DO ROZBUDOWY I PRZEBUDOWY
- INWESTYCJE CELU PUBLICZNEGO O ZNACZENIU PONADLOKALNYM, ZGODNIE Z USTALENIAMI PLANU ZAGOSPODAROWANIA PRZESTRZENNEGO WOJEWÓDZTWA I USTALENIAMI PROGRAMÓW, O KTÓRYCH MOWA W ART. 48 UST. 1:
- DROGA KRAJOWA NR 57 WSKAZANA DO ROZBUDOWY/PRZEBUDOWY
 - DROGA WOJEWÓDZKA NR 614 WSKAZANA DO ROZBUDOWY/PRZEBUDOWY
 - LINIA KOLEJOWA NR 35 RELACJI SZCZYTNO-OSTROLEKA WSKAZANA DO PLANOWANEJ MODERNIZACJI
 - PLANOWANY GAZOCIAŁ (PRZEBIEG ORIENTACYJNY) WRAZ ZE STREFĄ KONTROLOWANĄ
 - PLANOWANA LINIA ENERGETYCZNA 110 kV RELACJI WIELBARK - CHORZELE WRAZ ZE STACJĄ ELEKTROENERGETYCZNA W CHORZELE (W BUDOWIE) WRAZ ZE STREFĄ OGRANICZONEGO UŻYTKOWANIA
 - HISTORYCZNY UKŁAD URBANISTYCZNY MIASTA CHORZELE WSKAZANY DO OCHRONY
 - OBSZARY SZCZEGÓLNEGO ZAGROZENIA POWODZI WSKAZANE DO OCHRONY
 - TERENY LASÓW WSKAZANE DO OCHRONY PRZED ZMIANĄ FUNKCJI PRZED FUNKCJĄ LEŚNĄ
 - GRANICA OBSZARU NATURA 2000 - OBSZAR SPECJALNEJ OCHRONY PTAKÓW DOLINY OMUŁWI I PŁODOWNICY PŁB140005 - PRAWNA FORMA OCHRONY PRZYRODY - WSKAZANY DO OCHRONY
 - PROJEKTOWANA DROGA POWIATOWA DLA POTRZEBY POWIĘKSZENIA PRZASNYSKIEJ STREFY GOSPODARZEJ PODSTREFA CHORZELE
 - UZBROJENIE TERENÓW INWESTYCYJNYCH STREFY GOSPODARZEJ PSC CHORZELE
 - GRANICE ROZMIESZCZENIA URZĄDZEŃ WYTWARZAJĄCYCH ENERGIĘ Z ODNAWIALNYCH ŹRÓDEł ENERGI O MOCY PRZEKRACZAJĄCEJ 100kW WRAZ ZE STREFAMI OCHRONNYMI (ENERGIA SŁONECZNA - URZĄDZENIA FOTOWOLTAIICZNE)
 - OBSZARY, DLA KTÓRYCH GMINA ZAMIERZA SPORĄDZIĆ MIEJSCOWY PLAN ZAGOSPODAROWANIA PRZESTRZENNEGO, W TYM OBSZARY WYMAGAJĄCE ZMIANY PRZEZNACZENIA GRUNTÓW ROLNYCH I LEŚNYCH NA CELE NIEROLNICZE I NIELEŚNE:
 - TERENY ISTNIEJĄCEJ ZABUDOWY MIESZKANIOWEJ, USŁUGOWEJ I ZAGRODOWEJ
 - TERENY ROZWOJU ZABUDOWY MIESZKANIOWEJ, USŁUGOWEJ I ZAGRODOWEJ
 - TERENY ISTNIEJĄCEJ ZABUDOWY PRODUKCYJNEJ, USŁUGOWEJ, SKŁADOWEJ I MAGAZYNOWEJ
 - TERENY ROZWOJU ZABUDOWY PRODUKCYJNEJ, USŁUGOWEJ, SKŁADOWEJ I MAGAZYNOWEJ
 - TERENY ROZWOJU ZABUDOWY REKREACYJNEJ I USŁUGOWEJ
 - GRANICA ODDZIAŁUJĄCEGO MIEJSCOWEGO PLANU ZAGOSPODAROWANIA PRZESTRZENNEGO
- KIERUNKI I ZASADY KSZTAŁTOWANIA ROLNICZEJ I LEŚNEJ PRZESTRZENI PRODUKCYJNEJ:
- ROLNICZA PRZESTRZEŃ PRODUKCYJNA - TERENY ROLNICZE, W TYM ISTNIEJĄCA ZABUDOWA ZAGRODOWA
 - LEŚNA PRZESTRZEŃ PRODUKCYJNA - TERENY LASÓW - OBSZARY WYLĄCZONE SPOD ZABUDOWY ZA WYJĄTKIEM OBIEKTÓW ZWIĄZANYCH Z GOSPODARKĄ LEŚNĄ
- OBSZARY SZCZEGÓLNEGO ZAGROZENIA POWODZI ORAZ OBSZARY OSUWANIA SIĘ MAS ZIEMIANYCH:
- OBSZARY SZCZEGÓLNEGO ZAGROZENIA POWODZI
- GRANICE TERENÓW ZAMKNIĘTYCH I ICH STREF OCHRONNYCH:
- LINIA KOLEJOWA NR 35 RELACJI SZCZYTNO-OSTROLEKA