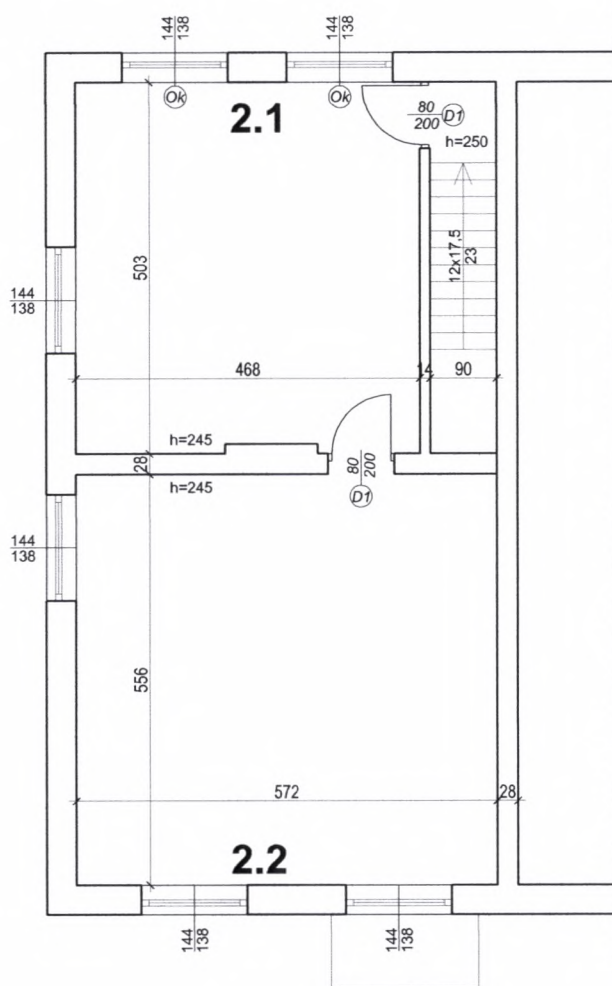


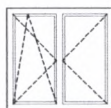
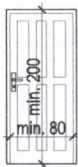
RZUT I PIĘTRA - skala 1:100



(D1) - drzwi do wymiany - szt. 2

(Ok) - okno do wymiany - szt. 2

stolarka okienna i drzwiowa do wymiany



Drzwi aluminiowe wewnętrzne, profil "zimny", górą szklone szkłem bezpiecznym, dołem wypełnienie z panela. Zawiasy z regulacją położenia skrzydeł względem ościeżnicy. Drzwi wyposażone w klamki i zamek patentowy. Wykończenie - malowane proszkowo w kolorze białym lub brązowym.

Drzwi o wym. w świetle muru 96x208 cm - szt. 2

Okna rozwierno-uchylne i rozwierno-otwierane z profili PVC, szklone szybą zespoloną. Okucia obwiedniowe. Kolor biały. Dla całego okna $U_{max}=1,3 \text{ W/m}^2\cdot\text{K}$.

Okno o wym. w świetle muru 144x138 cm - szt. 2

Inwestor:	Gmina Chorzele ul. Komosińskiego 1, 06-330 Chorzele	Rys. nr:	01
Tytuł rysunku:	RZUT PIĘTRA		
Objekt:	Remont pomieszczeń I piętra budynku OSP w Rembielinie		
Branża:	architektoniczno-budowlana	Podpis:	Data:
Opracował:	Lucyna Szymarska spec. konstr.-budowlana upr. bud. nr 515/85/Os		kwiecień 2015 r.